

2011-003-1 Carta de Servicios del Archivo Gneral de la Región de Murcia (ACTUALIZADA BORM 10-08-18) ▾

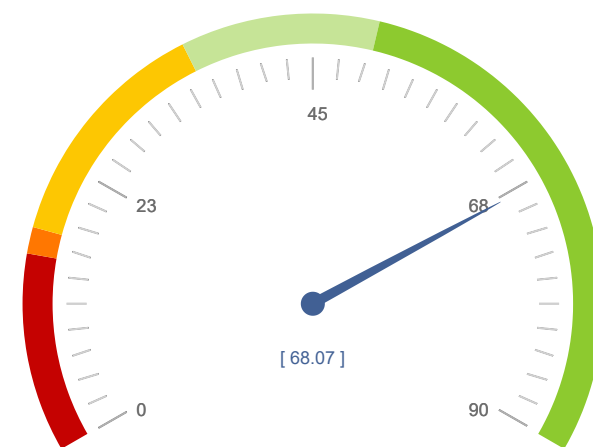
2011-003-1 Carta de Servicios del Archivo Gneral de la Región de Murcia (ACTUALIZADA BORM 10-08-18) - a2021

### Código

1. Incorporación anual de 35.000 registros al catálogo en línea del Archivo General.

#### Nº de registros incorporados anualmente al catálogo en línea > = 35000

	E	F	M	A	M	J	J	A	S	O	N	D	2021
Nº de registros incorporados anualmente al catálogo en línea >	3.862	11.288	11.451	7.826	8.313	7.198	5.917	2.823	2.734	1.443	2.992	2.226	Σ = 68,07
<b>Meta parcial</b>	3	5,83	8,75	11,67	14,58	17,50	20,42	23,33	26,25	29,17	32,08	35,00	
<b>Sumatorio parcial</b>	3,86	15,15	26,60	34,43	42,74	49,94	55,86	58,68	61,41	62,86	65,85	68,07	

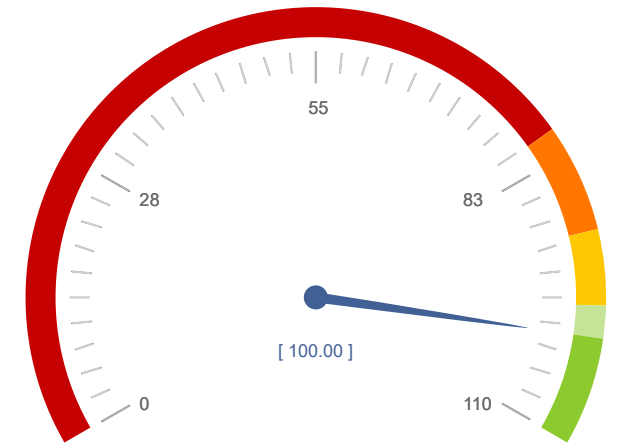


68,07  
35,00

2. Respuesta al 100% de las consultas de los usuarios, en el plazo máximo de 9 días desde su recepción en el Archivo.

(Nº de respuestas mensuales a las consultas realizadas en el plazo comprometido / Nº total de respuestas mensuales realizadas) X 100 = 100

	E	F	M	A	M	J	J	A	S	O	N	D	2021
Nº de respuestas mensuales a las consultas realizadas en el plazo comprometido	95	100	116	113	103	90	77	59	91	79	109	48	$\Sigma = 1.080$
Nº total de respuestas mensuales realizadas	95	100	116	113	103	90	77	59	91	79	109	48	$\Sigma = 1.080$
<b>Cálculo</b>	100	100	100	100	100	100	100	100	100	100	100	100	100

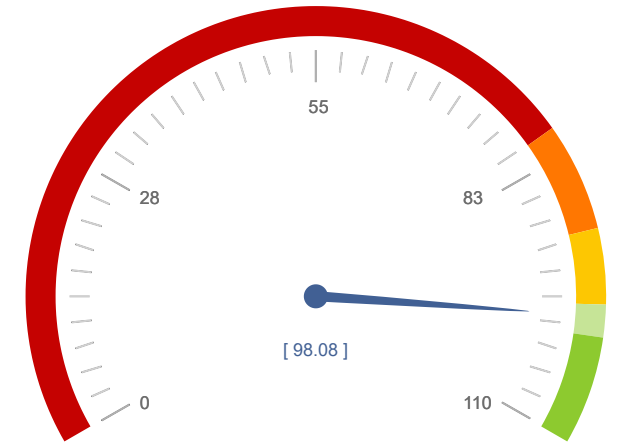


100  
100

3. Entrega al usuario en la sala de investigación del 100% de los documentos solicitados en el plazo máximo de 20 minutos

(Nº de solicitudes mensuales de documentos entregados a consulta en el plazo comprometido inferior o igual a 20 minutos / N° mensual de solicitudes de documentos) X 100 = 100

	E	F	M	A	M	J	J	A	S	O	N	D	2021
Nº de solicitudes mensuales de documentos entregados a consulta en el plazo comprometido inferior o igual a 20 minutos	260	294	375	365	400	311	315	268	246	290	267	241	$\Sigma = 3.632$
Nº mensual de solicitudes de documentos	268	295	393	370	408	317	317	272	249	298	275	241	$\Sigma = 3.703$
<b>Cálculo</b>	97,01	99,66	95,42	98,65	98,04	98,11	99,37	98,53	98,80	97,32	97,09	100	98,08



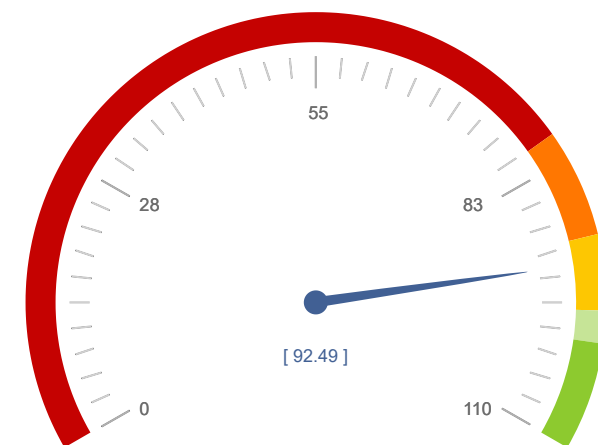
98,08

100,00

4. Entrega del 100% de las reproducciones de documentos en el plazo máximo de 30 días, si la petición no supera las 100 imágenes.

(Nº de solicitudes mensuales de reproducciones documentos entregados en el plazo igual o inferior a 30 días / Nº mensual de solicitudes de reproducciones de documentos) X 100 = 100.

	E	F	M	A	M	J	J	A	S	O	N	D	2021
Nº de solicitudes mensuales de reproducciones documentos entregados en el plazo igual o inferior a 30 días	25	31	31	44	33	35	25	44	29	22	42	33	Σ = 394
Nº mensual de solicitudes de reproducciones de documentos	25	41	42	48	37	37	25	45	29	22	42	33	Σ = 426
<b>Cálculo</b>	100	75,61	73,81	91,67	89,19	94,59	100	97,78	100	100	100	100	92,49

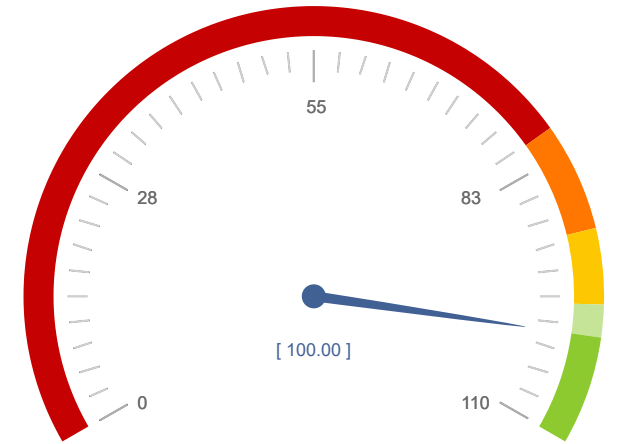


92,49  
100,00

5. Entrega del 100% de las copias auténticas o certificaciones de documentos conservados en el Archivo en el plazo de 10 días.

(Nº de solicitudes mensuales de copias auténticas o certificaciones entregadas en el plazo comprometido inferior o igual 10 días / Nº mensual de solicitudes de copias auténticas o certificaciones entregadas) X 100 = 100

	E	F	M	A	M	J	J	A	S	O	N	D	2021
Nº de solicitudes mensuales de copias auténticas o certificaciones entregadas en el plazo comprometido inferior o igual 10 días	1	1	1	1	0	3	0	0	1	1	0	2	$\Sigma = 11$
Nº mensual de solicitudes de copias auténticas o certificaciones entregadas	1	1	1	1	0	3	0	0	1	1	0	2	$\Sigma = 11$
<b>Cálculo</b>	100	100	100	100		100			100	100		100	100

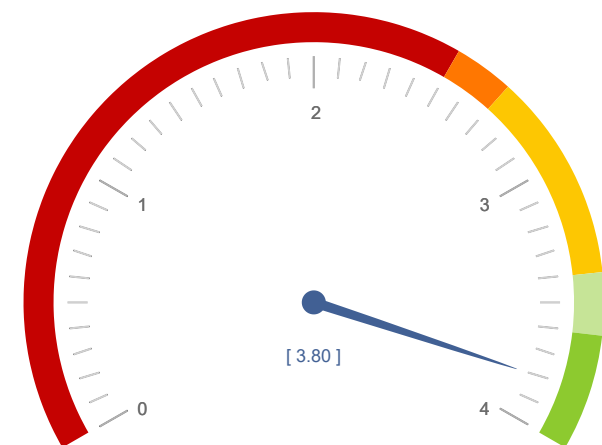


100  
100

6. Obtención en las encuestas sobre el uso de la sala de investigación de una media de satisfacción del usuario de 3,6 sobre 4.

**Media anual de la satisfacción del usuario de sala de investigación en las encuestas > = 3,6**

	E	F	M	A	M	J	J	A	S	O	N	D	2021
Media anual de la satisfacción del usuario de sala de investigación en las encuestas >	3.82	3.83	3.75	3.43	4	3.8	3.52	3.93	3.85	3.83	3.95	3.92	$\bar{x} = 3,80$
<b>Cálculo</b>	3,82	3,83	3,75	3,43	4	3,80	3,52	3,93	3,85	3,83	3,95	3,92	3,80



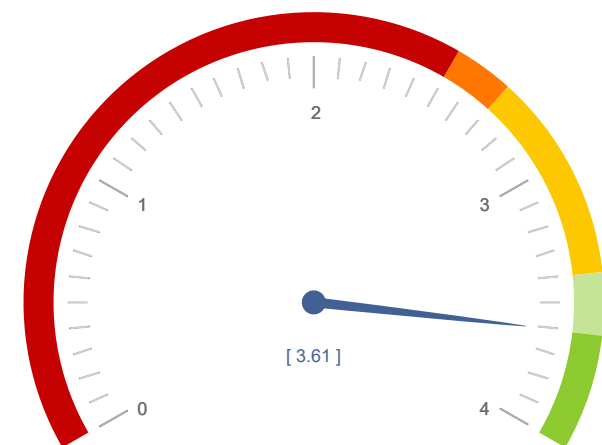
3,80

3,60

7. Obtención en las encuestas sobre las actividades culturales de una media de satisfacción del usuario de 3,6 sobre 4.

**Media anual de la satisfacción del usuario de actividades culturales en las encuestas > = 3,6**

	E	F	M	A	M	J	J	A	S	O	N	D	2021
Media anual de la satisfacción del usuario de actividades culturales en las encuestas >		3.63	3.53	4	3.53	3.52	3.4	3.35	3.6	3.81	3.76	3.54	$\bar{x} = 3,61$
<b>Cálculo</b>		3,63	3,53	4	3,53	3,52	3,40	3,35	3,60	3,81	3,76	3,54	3,61



3,61  
3,60

Nº de compromisos listados: 7

